

API BECI CAMPUS MAP

- SPARTA CAMPUS**
37 YANGCO RD.,
UPPER GEN. LUNA
- CITY CAMPUS**
48 ZONE VILLE G,
MONTINOLA SUBD.
- BECI THE CAFE**
43 GLADIOLA ST.,
AMPARO HEIGHTS



API BECI The Cafe
43 Gladiola Street, Amparo Heights, Camp 7
Baguio City, Philippines



API BECI Sparta Campus
37 Yangco Rd., Upper General Luna
Baguio City, Philippines

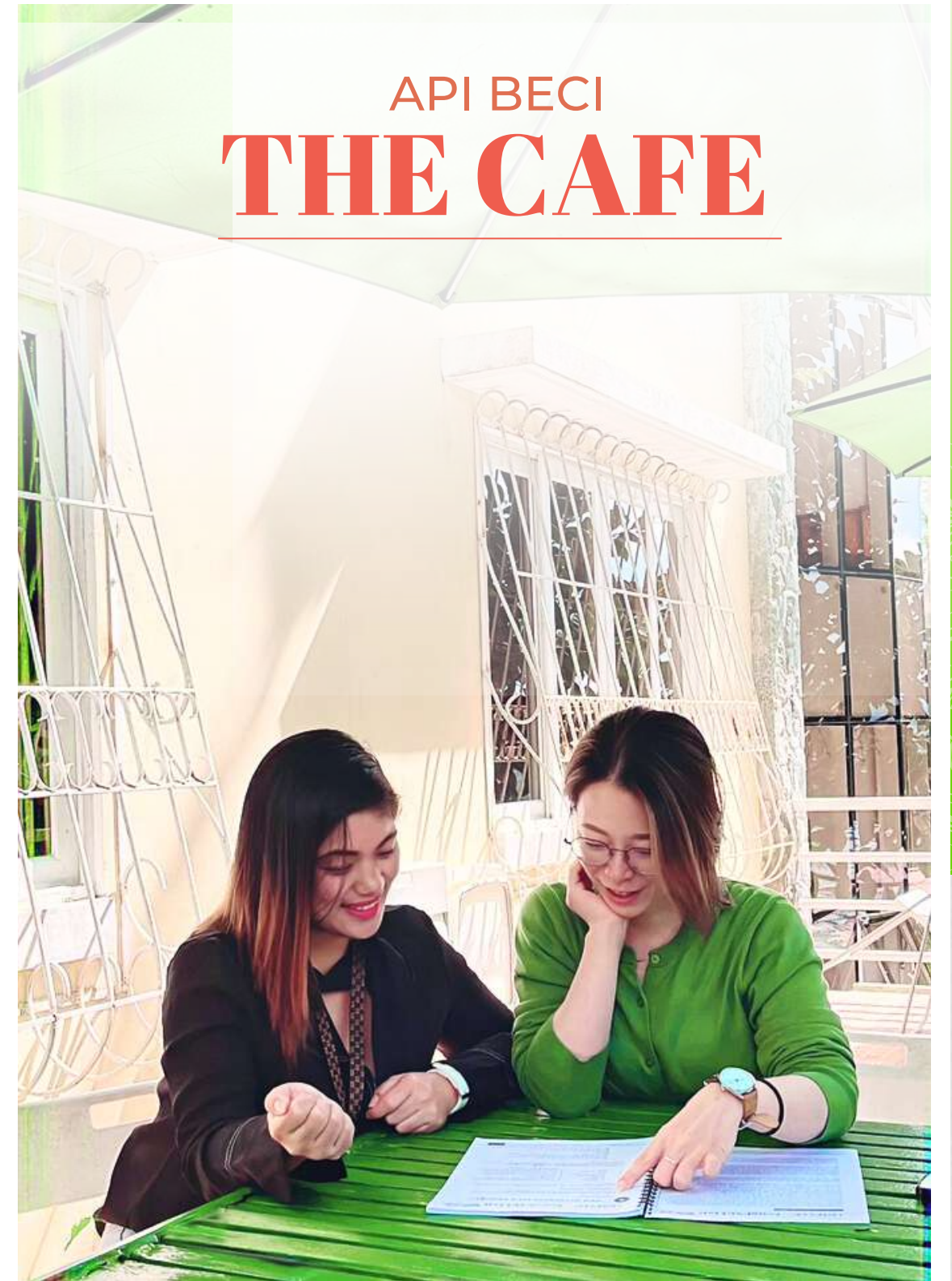


API BECI City Campus
The Zone Vill - 48 Kisd Rd, Montinola Subd,
Baguio City, Philippines



- BECIinternational
- apibeci_official/
- APIBECI
- <http://www.beciedu.com/>

API BECI THE CAFE



BECI THE CAFE
專為在大自然舒適的環境下學習英語的人，零基礎的人提供最佳學習環境





BECI THE CAFE

TABLE OF CONTENTS

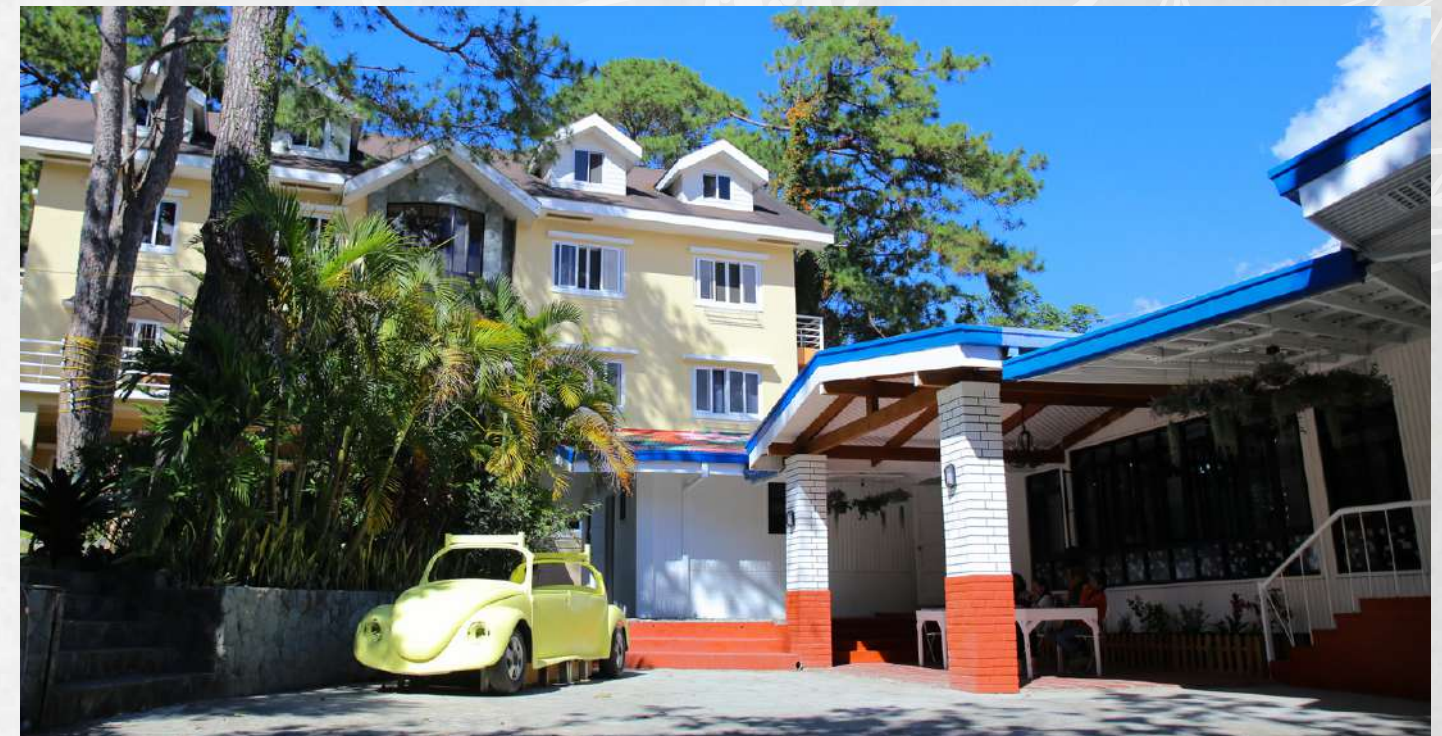
- 1 STRONG POINTS
- 3 CURRICULUM SUMMARY
- 4 SPEED ESL
- 8 LITE ESL
- 10 ADD-ON PROGRAMS
- 14 COFFEE ESL
- 15 AJPP
- 16 ACADEMIC BUILDING
- 17 DORMITORY BUILDING
- 18 FACILITIES
- 20 SPECIAL BENEFITS
- 22 API BECI ACTIVITY
- 23 API BECI TEAM

BECI THE CAFE STRONG POINTS

小型校舍：50人

BECI THE CAFE 向您提供最佳的教育環境，讓您可以用英語自由交流，輕鬆地與來自世界各地的外國朋友交流。

全菲律賓治安最好的城市之一！
CAFE CAMPUS 安全和安保設施得到了加強，並通過閉路電視監控來確保嚴密的安全，以防止犯罪。此外，該地區本身就設有許多警衛室，完全禁止外人進入。



舒適安逸的咖啡舍
舒適安逸的咖啡舍

Creating a Sense of Focus on Students

您可以在舒適的生活空間專心學習，不受任何干擾。



美容護理服務
完善的內部設施，按摩服務
(每月提供一次免費優惠券)
* 額外 50 分鐘：PHP 500



拓展活動
全球烹飪班，語言交流，
為學生提供創業英語課程等。

Creating a Sense of Belongingness

BECI THE CAFE 向您提供一對一課教室和小組教室、陽台、室外花園、咖啡廳、觀景台小屋、烹飪空間。給學生提供了一個學習和治療的空間。

WE HAVE A VARIETY OF PROGRAMS TO HELP YOU

BECI THE CAFE 旨在提高學生的發音和溝通技巧。我們準備了各種專門的改進計劃。您可以參加特殊的課程，例如 **REHAB**，與母語老師一起進行為期一周、每天 4 小時的發音強化訓練課程，**PARROT**，每天 1 小時專注於英語單詞的發音，以及 **SPEAKING PRESCRIPTION**，一個課程提高語法和溝通技巧。

LET US IMPROVE YOUR "PRONUNCIATION"



REHAB 發音課程
PARROT 語音改善計畫。
SPEAKING PRESCRIPTION 語法和交流改善項目。




API BECI LEVELING SYSTEM

所有在 **API BECI** 學習的學生都將通過 **BECI** 語言學院開發的水平測試課程評估他們的英語水平。學生每週或每月單獨參加考試，具體取決於他們註冊的課程。根據考試結果，學生可以參加不同級別的課程。

API BECI 的分級系統是基於歐洲共同語言評價標準 **CEFR** 開發的，將有助於大幅提高學生的學習成就動機。

TOEIC	TOEFL PAPER	TOEFL IBT	IELTS	CEFR <i>*Common European Framework of Reference for Languages</i>	BLS <i>*BECI Leveling System</i>
0-250	0-3150	0-8	0-1.0	A1	(1-20) Foundational
	310-343	9-18	1.0-1.5		(21-40) Basic 1
	347-473	19-29	2.0-2.5		
255-400	397-433	30-40	3.0-3.5	A2	(41-60) Basic 2
	437-473	41-52	4.0	B1 (IELTS 3.5)	(61-75) Intermediate 1
405-600	477-510	53-64	4.5-5.0	B1 (IELTS 4.5)	(76-90) Intermediate 2
605-780	513-547	65-78	5.5-6.0	B2 (IELTS 5.0)	
	550-587	79-95	6.5-7.0	B2	(91-95) Advanced 1
785-990	590-677	96-120	7.5-9.0	C1	(96-100) Advanced 2
990	677	120	9	C2	(100) Advanced 2

API BECI CURRICULUM SUMMARY COURSES FOR ALL

Course	Description	Duration	Level	Classes
SPEED ESL 1	SPEED ESL 在 BECI 的項目中歷史最悠久。也是最受歡迎的項目之一。學生們通過所有模塊的專業培訓，在語言的各個領域（即口語、聽力、閱讀和寫作）均衡發展。	1-24	All Level	6+2 classes 1:1 Class – 4 hours Group Class – 2 hours Night Class – 2 hours (选课)
SPEED ESL 2	SPEED ESL2 提供 1:1 課程提供 6 小時。	1-24	All Level	6+2 classes 1:1 Class – 6 hours Night Class – 2 hours (选课)
LITE ESL	SPEED ESL 的初級版本，適合需要更多空閒時間的人	1-24	All Level	4+2 classes 1:1 Class – 2 hours Group Class – 2 hours Night Class – 2 hours (选课)
 PARROT PROGRAM	通過聽和模仿給學生包含指定單詞的發音和閱讀的文章來學習，以進行重新學習和提高熟練程度，並且也會同時提高聽力技巧。	1-24	All Level	add/replace/1 class 1:1 수업 – Parrot program
VENTURE/ TRAVEL ENGLISH PROGRAM (Add-on)	喜歡旅行的學生可以學習到在旅行中經常使用的旅行相關詞彙和實用表達。	1-24	All Level	Add 1 class 1:1 Class – Venture English
REHAB PROGRAM (Add-on)	發音糾正 (REHAB PROGRAM) 是專為初學者和高級學生設計的課程。它旨在為高級發音和詞彙課程提供基礎知識，幫助所有等級的學生去提升他們的發音的準確度，以及擴展詞彙量和改善用詞。	1	All Level	團體課 - 4 小時 正在上的課程中的 4 小時及替換
SP PROGRAM	SP (SPEAKING PRESCRIPTION) 旨在通過查看轉錄的視頻，以更深入、更有效的方式提高學生的口語能力。負責 SP 的專業老師從錄製的視頻中轉錄學生的口語輸出，並檢查語法、發音和流利度方面的問題。	1-24	All Level	Add 1 class 1:1 Class – Speaking Prescription

SPEED ESL在BECI的項目中歷史最悠久，也是最受歡迎的項目之一。學生通過所有模塊的專業培訓，在語言的各個領域（口語，聽力，閱讀和寫作）均衡發展。

코스 기간:	1-24
코스 시작날짜:	매주 월요일
레벨:	모든 레벨
수업 시간:	

스피드 ESL1
1:1 수업 - 4 시간
그룹 수업 - 2 시간
나이트 수업 2 시간 (선택)

스피드 ESL2
1:1 수업 6 시간
나이트 수업 2 시간 (선택)

Test: 매달 (SP 시험 포함)

SPEED ESL



通過此課程，學生以復雜的方式學習口語、聽力、閱讀和寫作四個領域，並自主學習
你可以發展你的學習技能。

- 在相對自由的氛圍中進行英語培訓
想要繼續的人
- 缺乏英語知識或缺乏信心
- 想使用實用英語的人

SPEED ESL 1

SAMPLE SCHEDULE

Day Time Program			
Class Time	Class Subject	Class Teacher	Class Room
8:00-8:50	Writing	T.Claire	18
9:00-9:50	Break		
10:00-10:50	GC(Speaking)	GC-T.Dawn	GC5
11:00-11:50	GC(Listening)	GC-T.Rex	GC8
12:00-12:50	Lunch		
13:00-13:50	Speaking	T.Fed	29
14:00-14:50	Reading	T.Asral	16
15:00-15:50	Break		
16:00-16:50	Expressions	T.Cody	11
17:00-17:50	Break		
Night class			
Class time	Class Subject	Class Teacher	Class room
18:00-18:50	Sound Right	T.Revo	GC1
19:00-19:50			
20:00-20:50	Vocabulary	T.Dawn	GC2

본 스케줄은 예시입니다

1:1 CLASS

SPEAKING

- 學習現實生活中可使用的詞彙和表達方式。

READING

- 重點放在閱讀理解和詞彙上，每個部分的段落都組織成有趣的主題。您還可以學習詞彙和成語

IDIOMS

- 外國人常用的慣用語
了解每個成語不同的形式，含義和表達方法。

EXPRESSION / LISTENING / GRAMMAR / WRITING

*如果你想修讀以上四門課程，您可以與協調員提出要求。（不收取額外費用）

GROUP CLASS

PRONUNCIATION

- 本課教材是美式說話的節奏，縮略語詞語形式、口語縮寫和連詞等。
包含內容。元音、輔音、語調發音是通過模式、短語、混合以及名詞和動詞之間的規則轉換來練習的。

LISTENING

- 聽力課教材題目從現實生活到新聞，具體信息、重點、
你會聽到解釋、總結、故事的流程、推論和預測。

WRITING

- 練習詞性、從句功能和句子結構
開展了豐富多彩的寫作活動。

GRAMMAR

- 語法課程，例如時態、問題和文章
由語法類別內的學習內容組成

NIGHT CLASS

*可根據學生的水平和喜好開設夜間課程。

*您最多可以上3節夜間課程

*夜間課程的學生人數限為 6 人

*夜間課程以先到先得的方式報名

SPEED ESL 2

SAMPLE SCHEDULE

Day Time Program			
Class Time	Class Subject	Class Teacher	Class Room
8:00-8:50	Writing	T.Claire	18
9:00-9:50	Break		
10:00-10:50	Expressions	T.Dawn	19
11:00-11:50	Speaking	T.Rex	13
12:00-12:50	Lunch		
13:00-13:50	Listening	T.Fed	29
14:00-14:50	Reading	T.Asral	16
15:00-15:50	Break		
16:00-16:50	Expressions	T.Cody	11
17:00-17:50	Break		
Night class			
Class time	Class Subject	Class Teacher	Class room
18:00-18:50	Sound Right	T.Revo	GC1
19:00-19:50			
20:00-20:50	Vocabulary	T.Dawn	GC2

본 스케줄은 예시입니다



LITE ESL 課程是 SPEED ESL 的初級版本，每天有 6 小時的教學時間。學生在休息時間工作，您可以自己花時間學習或放鬆。每天 2 小時的一對一課程和 2 小時的小組課程。您可以申請夜間課程。課程內容與 SPEED ESL 課程相同，由學生選擇他們想要專注的技能課程。

課程時間: 1-24週
 課程開始時間: 每週一
 學生水平: 所有水平
 上課時間: 1:1 測試 - 2 小時
 小組課 - 2 小時
 夜間課程 - 2 小時 (可選)
 考試: 每月 (包括 SP 考試)



邊學習英語，邊享受舒適愉快的時光的學生
 自由職業者，在線兼職學生
 希望將英語學習與個人學習相結合的學生

"This course is suitable for who want to have more free time"

SAMPLE SCHEDULE

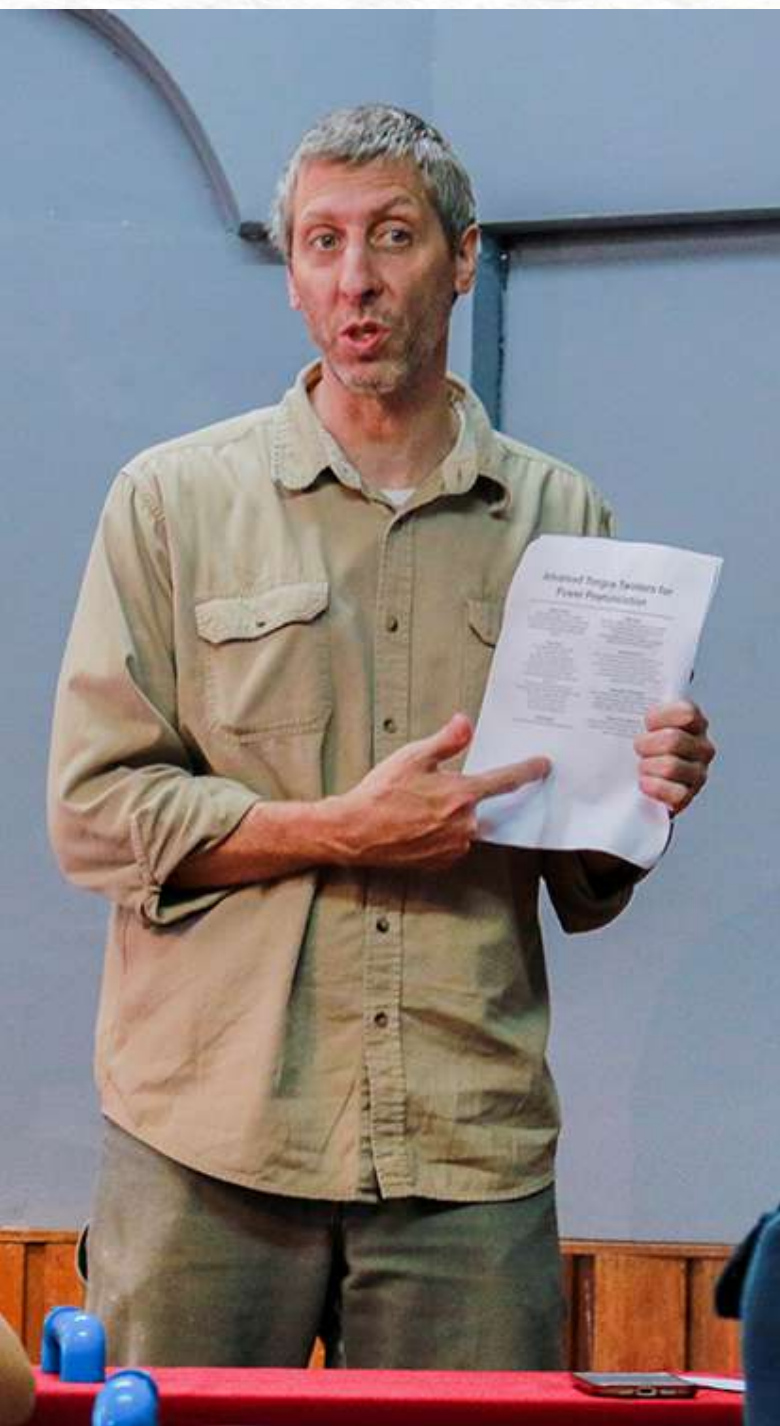
Day Time Program

Class Time	Class Subject	Class Teacher	Class Room
8:00-8:50			
9:00-9:50		Break	
10:00-10:50	GC(Speaking)	GC - T. Keith	GC8
11:00-11:50	GC(Listening)	GC - T. Steph	GC6
12:00-12:50		Lunch	
13:00-13:50	Speaking	T.Fed	11
14:00-14:50	Reading	T.Asral	23
15:00-15:50		Break	
16:00-16:50			
17:00-17:50		Break	

Night class

Class time	Class Subject	Class Teacher	Class room
18:20-19:10	Sound Right	T.Revo	GC1
19:15-20:05			
20:10-21:50	Vocabulary	T.Dawn	GC2

+ Add-On Programs



REHAB PROGRAM

課程類型：小組課
上課時間：每天4小時，每週5次
上課時間：一周
級別：所有級別



BEST FOR PRONUNCIATION



發音糾正(**REHAB PROGRAM**)是專為初學者和高級學生設計的課程。它旨在為高級發音和詞彙課程提供基礎知識，幫助所有等級的學生去提升他們的發音的準確度，以及擴展詞彙量和改善用詞。



PARROT PROGRAM

課程類型：一對一授課
上課時間：每天1小時，每週5次
課程時長：4週（可延長）
可用級別：所有級別



英語對於我們每個擁有自己母語的人來說都是第二語言，在學習英語的過程中，我們會受到母語的干擾。尤其是英語單詞的習得是理解和理解的領域
發聲的所有發音區域都很重要，但每個國家都不使用或笨拙的英語
英語發音與母語者的發音不同，因為聲音被替換為與母語相似的聲音。
鸚鵡（鸚鵡）不能讀字母，當然也不能讀意思。
它只聽人說話並模仿他們。Parrot程序是一個先大聲學習英語以避免母語干擾的程序。
學生通過聽和跟讀給定單詞的發音來學習，在閱讀包含該單詞的句子時，他們有一個重新學習和掌握的過程，他們的英語發音更自然，這也導致他們的英語水平提高聽力技巧。

+ Add-On Programs



VENTURE ENGLISH

課程類型：一對一授課
上課時間：每天1小時，每週5次
課程時長：4週（可延長）
可用級別：所有級別

旅行是人們想學習英語的重要原因之一。

BECI THE CAFE 課程的最大目的是在提高人際溝通技巧。可以學習到在旅行中經常使用的旅行相關詞彙和實用表達，喜歡旅行的**ESL**學習者不要錯過。



SP的專業老師進行評價，有10個評分標準（發音、重音、語調、詞彙、流利度、語境一致性，內容準確性，聽眾理解，準確視文法，靈活運用精巧的表達方式）。

SPEAKING PRESCRIPTION

課程類型：一對一授課
上課時間：每天1小時，每週5次
課程時長：4週（可延長）
可用級別：所有級別

SP (SPEAKING PRESCRIPTION) 旨在通過查看轉錄的視頻，以更深入、更有效的方式提高學生的口語能力。負責**SP**的專業老師從錄製的視頻中轉錄學生的口語輸出，並檢查語法、發音和流利度方面的問題。

"A different language is a different vision of life."

+ Add-On Programs

+ COFFEE ESL

API BECI ACADEMY 與“FARM TO CUP”合作推出了 COFFEE-ESL 計劃。為了適應不斷發展的咖啡行業和學生對咖啡的興趣，咖啡教育公司已獲得菲律賓旅遊局的批准和認證。學生可在工作日選擇自己想學習的ESL課程，並在每週六參加4次FARM TO CUP的COFFEE-ESL課程。

課程內容

DAY 1 關於咖啡行業 咖啡品種:Arabica、Robusta、Liberica、Excelsa 頂級咖啡生產國和咖啡行業咖啡品嚐描述不同產地的咖啡味道



DAY 2 咖啡農場體驗 不同的阿拉比卡咖啡品種: 從苗圃到農場



DAY 3 烘焙和咖啡師 選擇要烘焙的咖啡豆 烘焙 咖啡 品嚐烘焙咖啡



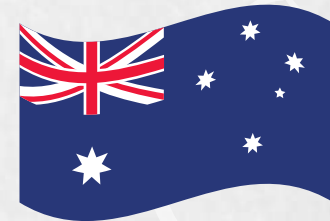
DAY 4 現場咖啡廳 OJT 關於如何沖泡咖啡（意式濃縮咖啡機、拉花咖啡）以及如何在真正的咖啡館經營咖啡館的培訓。



+ 澳大利亞工作計劃 (AUSTRALIA JOB PACKAGE PROGRAM)

AJPP 項目是為準備在澳大利亞打工度假的學生提供的All-in One計劃。我們為您提供接機、短期住宿、銀行賬戶、稅號等初始結算服務，以及就業和後續管理（Cook & Chef、美髮師、餐廳F&B、咖啡師、農場和工廠等），工作培訓。

該項目由API BECI語言學院與澳洲專業職業介紹所OZCAREER共同運營。“菲律賓留學+澳洲就業配套”項目需通過留學中介申請。



*All about Australian Working Holiday!
One-stop from settlement in Australia, language study, job and employment!

3 為什麼 AJPP 項目很特別

*關於澳大利亞工作假期的一切！澳洲定居、語言培訓、就業一站式服務！



1. 短期強化提升英語能力
2. 合理的培訓費用
3. 不同國籍的學生

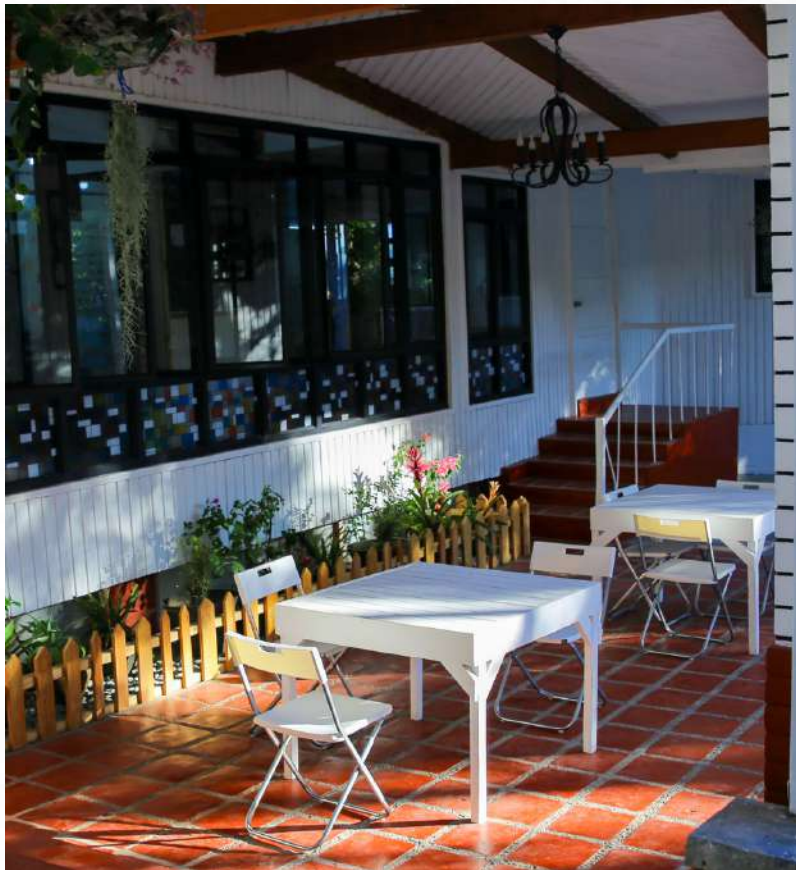


1. 提供接機服務, 短期住宿
2. 支持銀行開戶、USIM 卡購買等
3. 提供職業培訓計劃



1. 匹配申請人想要的優質工作
2. 保證最低時薪(21.38 澳元) 或更高
3. 保證平均月薪(約 4000 澳元)

Academic BUILDING



Dormitory BUILDING



FACILITIES



SPECIAL BENEFITS

LANGUAGE EXCHANGE



我們邀請想學習韓語、日語、漢語、越南語等外語的菲律賓大學生。進行語言文化交流。

BBQ PARTY



每月一次，BECI THE CAFE 的花園裡會舉辦一場豐盛的燒烤派對。我們的學生可以在享受特別晚餐的同時與來自各國的學生們用英語交流。

COOKING CLASS



與不同國籍的同學一起烹飪和學習每個國家的獨特美食。通過這個活動，學生們可以了解食譜和烹飪方法，以及食物中包含的各國文化。

1 FREE COFFEE EVERYDAY



BECI THE CAFE 每天為所有學生提供一杯免費咖啡。

API BECI ACTIVITY



電影夜
在周六晚上（每隔一周），學院休息室的大屏幕上放映熱門電影。提供英文字幕，讓您自然而然地從電影中學到有用的詞彙和表達方式。

尊巴舞
您可以通過參加每個工作日下午舉行的尊巴舞活動來緩解累積的壓力。尊巴舞將是您在訓練期間保持健康生活方式的一種方式。

美岸城市之旅
聯合國教科文組織世界遺產維甘市
體驗一下探索和發現保存完好的亞洲建築

百島遊
欣賞百島美景
您可以充分享受各種水上活動和新鮮美味的食物。

富加德之旅
各種驚險刺激的戶外活動等著您！
您可以享受滑索、ATV體驗、攀岩等從未體驗過的活動。



API BECI TEAM

“Meeting your expectation is our top goal”

- 學術協調員
- 學術團隊
- SP 專職團隊
- 廚房工作人員
- 維護團隊



BECI CAMPUS Prospective Students



BECI THE CAFE

對英語有恐懼的學生或初學技能的學生
對英語有信心，想快速提高英語水平的學生。
想要專注於提高英語發音技能的學生。
在大自然友好的環境中，例如女性專用的舒適生活和森林中的咖啡館
想要優異的英語初學者，準備環遊世界的人，和一生的朋友
想要創造的人，與精英老師相處，提高英語水平



SPARTA CAMPUS

希望通過斯巴達式的系統化管理，在短時間內提升英語水平的學生。
希望快速獲得託業和雅思等考試成績的學生，所有需要強大斯巴達英語課程以準備工作假期，出國留學等目標的學生。



CITY CAMPUS

大學畢業後開始工作的學生，
退休後進行語言培訓的學生，
任何需要英語的人，包括有困難的老年人。
邏輯性強的發表，適用於上班族、自由職業者、求職者、企業集團培訓、海外事業策劃師等真實商務場景。
任何需要專業商務英語技能、英語面試等的人。

WHY CHOOSE **BAGUIO CITY?**



教育的城市

碧瑤擁有6所名牌大學和10多所有教育機構。APIBECI地處大學城，確保優質師資，提供APIBECI獨有的優質課程和差異化項目。美國殖民時代過後城市發展起來後，作為一個特點，英語的整體水平非常高。

旅遊中心

碧瑤附近有許多旅遊景點，您可以在這裡享受各種活動。在百島附近的聖費爾南多海灘跳島遊，世界7大文化遺產之一的巴瑙威路線跟踪、Sagada Cave體驗等均可。充滿浪漫和放鬆的地方遍布碧瑤市，讓您在語言學習期間需要休息的時候可以輕鬆找到體驗。

安全的城市

碧瑤市與菲律賓其他城市相比治安最好，有總統別墅、軍校、度假酒店、高爾夫鄉村俱樂部。具有代表性的教育城市、度假城市、平安城市。