



PRESENTATION FILE

WELCOME TO ENGLISH FELLA

2 Campus



English fella
The No.1 Language School In The Philippines

WE ALWAYS GIVE YOU THE BEST SERVICE

1.學院歷史



CONTENTS

- 1.學院歷史
- 2.學院設施
- 3.學院課程
- 4.學院規定
- 5.注意事項
- 6.下午行程
- 7.地址及緊急聯繫

學院歷史(即將邁入第13年)

- 2017.03 設立官方認證雅思Review center
- 2015.08 建蓋教師培訓中心大樓、Cafella(露天咖啡廳)
- 2013.08 開設半斯巴達生活模式
- 2012.04 Power Speaking PIC-5 &ESL-6 Courses Open
- 2012.11 大韓國韓國城市旅遊貢獻獎
- 2012.04 在第二校區擴建5號宿舍
- 2011.05 在第二校園增設7號宿舍
- 2011.04 在第二校園增設6號宿舍
- 2011.01 被選為韓國經濟·教育部分長期夥伴關係
- 2010.11 在第二校園增設5號宿舍
- 2010.11 PIGI(雅思 保過班) Course Open
- 2010.07 榮獲2010年首爾運動語言研修各項大獎
- 2010.02 正式獲得菲律賓旅遊局的許可
- 2010.01 澳洲 CIC,VIVA College
- 2010.01 ENGLISHFELLA 增設教育開發部
- 2009.12 兩個學院課程變更
- 2009.11 English Fella 集中化校園增築(教室·宿舍)
- 2008.06 English Fella 集中化校園竣工
- 2007.01 開設雅思·托福課程
- 2006.06 English Fella Main Campus 建立 (宿霧塔籃班)
- 2006.05 English Fella 獲得經營許可
- 2005.11 English Fella 建立當地法人



English Fella 中文職員介紹

CONTENTS

1. 學院歷史
2. 學院設施
3. 學院課程
4. 學院規定
5. 注意事項
6. 下午行程
7. 地址及緊急聯繫



2.學院設施



English Fella 第二校區 (斯巴達)



Guard House 警衛室

位置：學校大門旁

工作時間：
24小時全年無休

CONTENTS

1. 學院歷史
2. 學院設施
3. 學院課程
4. 學院規定
5. 注意事項
6. 下午行程
7. 地址及緊急聯繫



• 門禁管制

- 檢查攜帶品(酒類)
- 借用籃球、排球
- 可量行李重量
- 申請維修



CONTENTS

1. 學院歷史
2. 學院設施
3. 學院課程
4. 學院規定
5. 注意事項
6. 下午行程
7. 地址及緊急聯繫

Maintenance Request 維修申請

(警衛室旁白板)



DATE	ROOM #	CONCERNS/PROBLEMS	IN-CHARGE
4/19	G-6	⊙ Air conditional make-water inside room	
	G-6	⊙ shower head change (Water pressure too weak)	
4/19	E-02	PM LIGHT BULB (ca)	
4/19	#1-GC-5	fit conditions breakdown.. quick!!!	
4/4	C-18	are more yiblow.	

- 填上報修日期
- 填寫房號: 例如F-03
- 原因: The Light Went Off (Please write in English only)
- 下午四點過後申請，將於隔日起檢修

※晚上時間，若公共設備損壞(燈泡等) 請通知警衛協助



CONTENTS

1. 學院歷史
2. 學院設施
3. 學院課程
4. 學院規定
5. 注意事項
6. 下午行程
7. 地址及緊急聯繫

Cafeteria 餐廳

位置：進入學校大門左手邊一樓



供餐時間：

• 365天供餐

• 早餐：06:50 - 08:00

*** 周日: 07:50 - 09:00 ***

• 午餐：11:50 - 13:00

• 晚餐：17:50 - 19:00

※ 用餐時間最後10分鐘停止供餐

※ 提供大麥茶與白粥

(如欲吃白粥，請於供餐前一小時告知中文職員)



CONTENTS

1. 學院歷史
2. 學院設施
3. 學院課程
4. 學院規定
5. 注意事項
6. 下午行程
7. 地址及緊急聯繫

Head Teacher Office(教務處)

位置：G棟宿舍旁/總務處的1樓

工作時間:-周一至五 09:00-17:00(午休時間11:50-13:00)

● 校務業務

1. 申請或取消選修課

(週三8:50起申請，隔周一變更)

2. 變更自習座位

(週五8:50起申請，隔周一變更)

3. 變更老師或課表

(週五8:50起申請，隔周二變更)

4. 購買或更換教科書

退書:從購買日起一周內能退換

5. 申請變更課程

6. 申請校內等級考試、專業課程模擬考加考

7. 報名多益、雅思、托福官方考試

8. 校內活動報名

9. 學生經理辦公位置: 校規諮詢、生活及學習諮詢





CONTENTS

1. 學院歷史
2. 學院設施
3. 學院課程
4. 學院規定
5. 注意事項
6. 下午行程
7. 地址及緊急聯繫

Clinic (醫護室)

位置：G棟宿舍旁/總務處的1樓

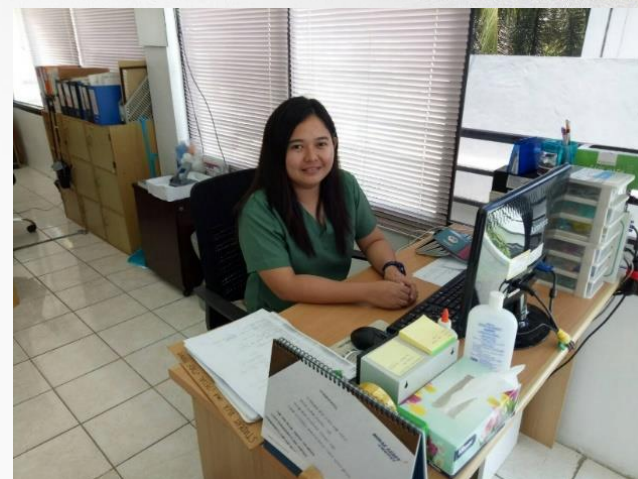
工作時間：

週一至五 **08:00 - 17:00**

(午休時間: 11:50 - 13:00)



↑ 二校區駐校護士Milky



↑ 一校區駐校護士Kyle

- 健康諮詢 (校內備有常備藥)
- 協助就診
- 病假申請



CONTENTS

1. 學院歷史
2. 學院設施
3. 學院課程
4. 學院規定
5. 注意事項
6. 下午行程
7. 地址及緊急聯繫

病假申請

- 僅能於缺課前向護士請假。
- 必須於上課 **10 分鐘**內向護士提出申請，否則將得到罰款。
- 若因身體不適無法起身至醫護室請假，務必請朋友或室友代為請假，護士會主動到房間確認同學身體狀況。
- 必須接受護士到房內確認身體狀況，如查實為裝病將視同曠課處以罰款 **P300**
- **不得直接向課堂老師請假。**
- **晚自習請假(16:50前完成，需通知圖書館管理員與護士)**



Manager & Training Office (2F 經理辦公室)

位置：警衛室二樓

工作時間：周一至五 **07:00 - 17:00**(午休時間: 11:30 - 13:00)

CONTENTS

1. 學院歷史
2. 學院設施
3. 學院課程
4. 學院規定
5. 注意事項
6. 下午行程
7. 地址及緊急聯繫



● 服務內容

1. 周六外宿申請書

(周五17:00前必須填寫完畢，逾時不候)

1. 申請平日旅遊、周末門禁前外出
2. 申請提前離校、延期、換宿舍、換校區
3. 課程費用諮詢
4. 確認警告問題 (請Teacher Jachell協助)



Admin Office(2F總務處)

位置：教務處二樓 G棟宿舍旁二樓

工作時間：

-周一至五 09:00-15:00 (午休時間: 12:00-13:00)

CONTENTS

- 1.學院歷史
- 2.學院設施
- 3.學院課程
- 4.學院規定
- 5.注意事項
- 6.下午行程
- 7.地址及緊急聯繫



相關業務：

- 新生繳交當地費用(周一)
- 財物保管(現金寄存)
- 護照寄存(須按時歸還)
- 財務相關 (確認冷氣費)
- 簽證相關業務
- 快遞諮詢(DHL/FedEx)
- 學校戶外活動、瑜珈課報名與繳費



Teaching Buildings

第一教學大樓(代號#1)

第二教學大樓(代號#2)



CONTENTS

1. 學院歷史
2. 學院設施
3. 學院課程
4. 學院規定
5. 注意事項
6. 下午行程
7. 地址及緊急聯繫



Main Lobby

位置：#1教學大樓大廳

CONTENTS

- 1.學院歷史
- 2.學院設施
- 3.學院課程
- 4.學院規定
- 5.注意事項
- 6.下午行程
- 7.地址及緊急聯繫

● 公用電腦 使用學生證

- 課表查詢
- 出缺勤查詢
- 違規查詢
- 外出卷申請



- 公佈欄
 - 每日考試進度
 - 課程表查詢
 - 選修課名單
 - 校內公告
 - 自習室座位名單



自習室-Power Library

位置：學生餐廳2樓

開放時間：24小時

CONTENTS

- 1.學院歷史
- 2.學院設施
- 3.學院課程
- 4.學院規定
- 5.注意事項
- 6.下午行程
- 7.地址及緊急聯繫



- 個人專屬座位
(至Main Lobby 公佈欄確認)
- 禁止在圖書館內外喧嘩
- 請保管好個人物品
- 最後離席同學請關閉所有電源



自習室-Premium Library

位置：學生餐廳2樓

開放時間：24小時

CONTENTS

- 1.學院歷史
- 2.學院設施
- 3.學院課程
- 4.學院規定
- 5.注意事項
- 6.下午行程
- 7.地址及緊急聯繫



- 個人專屬座位
(至Main Lobby 公佈欄確認)
- 禁止在圖書館內外喧嘩
- 請保管好個人物品
- 最後離席同學請關閉所有電源



自習室-Intensive Library

位置：#1教學大樓二樓

開放時間：24小時

CONTENTS

- 1.學院歷史
- 2.學院設施
- 3.學院課程
- 4.學院規定
- 5.注意事項
- 6.下午行程
- 7.地址及緊急聯繫



- 個人專屬座位
(至Main Lobby 公佈欄確認)
- 禁止在圖書館內外喧嘩
- 請保管好個人物品
- 最後離席同學請關閉所有電源



Swimming Pool

位置：於宿舍區中間

平日15:00 – 23:00

周末09:00 – 23:00

- 水深1.5公尺
- 提供游泳圈、浮板及救生衣
(使用完畢請自行歸位)



CONTENTS

1. 學院歷史
2. 學院設施
3. 學院課程
4. 學院規定
5. 注意事項
6. 下午行程
7. 地址及緊急聯繫



CONTENTS

1. 學院歷史
2. 學院設施
3. 學院課程
4. 學院規定
5. 注意事項
6. 下午行程
7. 地址及緊急聯繫

游泳池安全手冊

1. 游泳前需要做熱身運動，下水前請沖澡
2. 在使用游泳池時必須聽從工作人員的指導
3. 請勿任意在泳池周圍奔跑
4. 禁止跳水，水深 1.5m，若不諳水性及不會游泳者，請使用安全措施
5. 校外飲酒之後禁止使用泳池
6. 未滿7歲禁止使用泳池
7. 未成年學生使用泳池時，並須由父母、監護人或成年學生陪同，並負起監督責任
8. 未成年學生必須使用安全措施
9. 請務必遵守泳池使用時間
11. 學生必須遵照學校泳池使用安全規範，如有違反安全規範而引起的任何事故、傷害，全部責任將由當事人和父母 / 監護人負責，學校將無任何法律責任歸屬。



CONTENTS

1. 學院歷史
2. 學院設施
3. 學院課程
4. 學院規定
5. 注意事項
6. 下午行程
7. 地址及緊急聯繫

Gym體育館

開放時間：05:00 - 23:00

禁止使用：19:00 - 22:00 (晚自習時間)



- 健身器材
- 排球場
- 乒乓球桌
- 羽球場

● 籃球場

開放時間：平日: 18:00-19:00
22:00-23:00

周六: 11:00-23:00

周日: 22:00-23:00



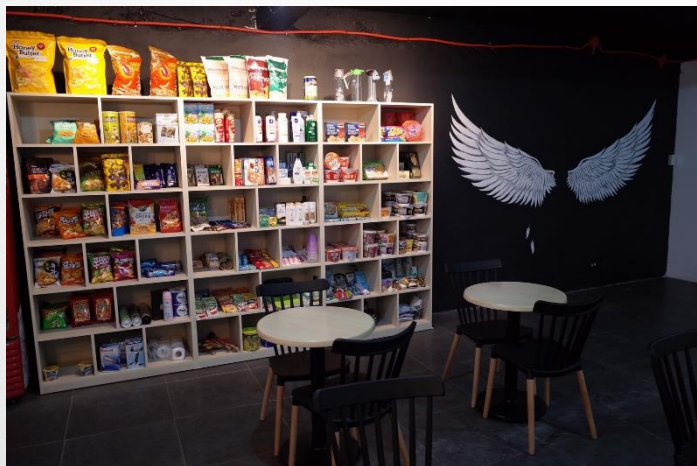


Cafella (販賣部)

位置：警衛室旁

CONTENTS

1. 學院歷史
2. 學院設施
3. 學院課程
4. 學院規定
5. 注意事項
6. 下午行程
7. 地址及緊急聯繫



開放時間

週一至週五：07：30 - 22：30

週六至週日：08：00 - 22：00

- 日常生活用品、零食飲料
- 儲值卡、增值服務
- 電器用品(電風扇及吹風機)
- 可量行李重量
- 可租羽球拍及乒乓球拍(球另購)
- ※ 學生有責任保管好球具,損壞需賠償
- 衣服委外送洗服務(自費 · P29/KG)



Laundry Room 洗衣間

位置：宿舍D及體育館中間

開放時間：24小時全年無休

● 自助洗衣

24小時開放，提供免費洗衣粉

● 代洗服務

各棟宿舍洗衣日上午7:00~7:50收件
9:00~10:00取件

● 自費送洗服務 (販賣部)

委外送洗服務(費用: P29/KG)



● 打掃房間及更換床單

※ 每週打掃**兩次**

※ 每周更換床單**一次**

※ 若需要**更換毯子**

> 至警衛室旁白板填寫申請

CONTENTS

1. 學院歷史

2. 學院設施

3. 學院課程

4. 學院規定

5. 注意事項

6. 下午行程

7. 地址及緊急聯繫



CONTENTS

代洗服務

地點	洗衣房	
時間及宿舍別	A dorm	週一&週四
	B dorm	週二&週五
	C dorm	週三&週六
	D dorm	週二&週五
	E dorm	週三&週六
	F dorm	週一&週四
	G dorm	週二&週五
送洗時間	AM 07:00-07:50	
取回時間	AM 09:00-10:00	

- 送洗與取回衣物時，請務必填寫與確認洗衣單內容
- 使用本服務，學生須自行承擔衣物遺失與損壞等相關風險

3.課程及生活模式介紹

J-斯巴達 & 斯巴達 之差別

FIRST AND BEST
English fella

		J - 斯巴達	斯巴達
門禁	平日	週三、五 17點-22點	禁止外出
	週六	清晨5點 ~ 隔天凌晨2點	
	週日	清晨5點-晚上22點	清晨5點- 晚上6點40分
義務自修及單字考試 17:00-17:50 自習 19:00-21:30 自習 21:30 單字測驗		週三、五、六及日 晚間自由參加	週六晚間自由參加
外出券 僅限外出當日 08:00-17:00申請		無	2週 可使用 1張 外出券 使用時間為平日17點-22點
週六課程		學生可自由選擇參加	等級3以下(包含)強制參加

申請變更生活模式:

斯巴達 > J-斯巴達 (第四周方可申請, 於第五周生效)

J-斯巴達 > 斯巴達 (當周申請, 隔週生效)

WE ALWAYS GIVE YOU THE BEST SERVICE



Premium Class 選修課(自由參加)

- 每週三可在Head Teacher Office申請與取消，隔週一變更
- 授課時間: 17:00 ~ 17:50
- 不參加選修課的同學強制參加義務自習

CONTENTS

- 1.學院歷史
- 2.學院設施
- 3.學院課程
- 4.學院規定
- 5.注意事項
- 6.下午行程
- 7.地址及緊急聯繫

科目	內容	教材
Speaking	問答,描述照片,情景劇 練習美式發音	視覺資料 American Accent
Pop Song	歌詞解釋,歌曲教唱	Video
CNN(LV.4)	新聞,發音,語句	CNN
Sitcom(LV.4)	日常會話,詞彙,發音	Video
TOEIC	多益問題類型,語句	Barron' s TOEIC
TED(LV.4)	演講內容	Video



CONTENTS

- 1.學院歷史
- 2.學院設施
- 3.學院課程
- 4.學院規定
- 5.注意事項
- 6.下午行程
- 7.地址及緊急聯繫

Sport Class (Yoga Class)



●授課日期：每週二、四

●授課時間：17:00 - 17:50

●課程費用：1000 Peso / 8堂課
(單堂Peso 200)

●授課地點：體育館

●報名地點：Admin Office繳費報名

(報名繳費後不可退款)



晚自習考試內容

●時間：週一至週五：21:30

週日 21:00 (Sparta)

●場地：自己的自習室座位

●考試範圍：大廳公佈欄上確認每天的考試內容

CONTENTS

- 1.學院歷史
- 2.學院設施
- 3.學院課程
- 4.學院規定
- 5.注意事項
- 6.下午行程
- 7.地址及緊急聯繫

English fella					
April 30, 2018					
Monday(30)	*Voca 1 *High Voca *Japanese(Advanced) *Japanese(Basic) *IELTS *TOEFL *Chinese(Low Voca) *Taiwanese *TOEIC	:Voca 8/Idiom D9 :Voca 29/Idiom D29 :Voca 381-400/Idiom D20 :Voca 151-170/Idiom D7 :MASTER'S Voca pp.298-302 :TOEFL Voca pp. 59-55 :Voca 33/Idiom D33 :Unit 10/Idiom D10 :Lessons 45&46	Friday(04)	*Voca 1 *High Voca *Japanese(Advanced) *Japanese(Basic) *IELTS *TOEFL *Chinese(Low Voca) *Taiwanese *TOEIC	:Voca 12/Idiom D12 :Voca 32/Idiom D32 :Voca 441-460/Idiom D23 :Voca 228-250/Idiom D10 :MASTER'S Voca pp.10-18 :TOEFL Voca pp. 70-75 :Voca 36/Idiom D36 :Unit 13/Idiom D13 :Lessons 1&2
Wednesday(02)	*Voca 1 *High Voca *Japanese(Advanced) *Japanese(Basic) *IELTS *TOEFL *Chinese(Low Voca) *Taiwanese *TOEIC	:Voca 10/Idiom D10 :Voca 30/Idiom D30 :Voca 401-420/Idiom D21 :Voca 175-200/Idiom D8 :MASTER'S Voca pp. 302-307 :TOEFL Voca pp. 58-63 :Voca 34/Idiom D34 :Unit 11/Idiom D11 :Lessons 47&48	Sunday(06)	*Voca 1 *High Voca *Japanese(Advanced) *Japanese(Basic) *IELTS *TOEFL *Chinese(Low Voca) *Taiwanese *TOEIC	:Voca 13/Idiom D13 :Voca 29-32/Idiom D29-32 :Voca 451-480/Idiom D24 :Voca 251-275/Idiom D11 :MASTER'S Voca pp.298-18 :IELTS :TOEFL Voca pp. 55-75 :Voca 37/Idiom D37 :Unit 14/Idiom D14 :Lessons 45-2
Thursday(03)	*Voca 1 *High Voca *Japanese(Advanced) *Japanese(Basic) *IELTS *TOEFL *Chinese(Low Voca) *Taiwanese *TOEIC	:Voca 11/Idiom D11 :Voca 31/Idiom D31 :Voca 421-440/Idiom D22 :Voca 201-225/Idiom D9 :MASTER'S Voca pp. 307-312 :TOEFL Voca pp. 64-69 :Voca 35/Idiom D35 :Unit 12/Idiom D12 :Lessons 49&50			



CONTENTS

- 1.學院歷史
- 2.學院設施
- 3.學院課程
- 4.學院規定
- 5.注意事項
- 6.下午行程
- 7.地址及緊急聯繫

星期六課程(團體課)

- 上課時間：09:00~11:00，課程由老師安排。
- 一般英語課程PIC 斯巴達Level3以下(包含) 學生需**強制參加**。其餘課程同學皆自由參加。
- 課程時間及教室安排，將於每週五公布於#1教學大樓大廳Main Lobby (Saturday Schedule)
- 若未出席會有處罰



語言等級測試(Level Test / Mock Test)

- 從入學日開始算起，每四周以及離校前一周
周六上午8:00-11:00 會進行測試
- 考試時間及教室安排，請於每週五到至
#1教學大樓大廳Main Lobby確認考試名單
- 若缺考或更換排定測驗時間將有罰款
- 額外申請加考須於當周三中午前至教務處申請。
(第一次免費申請)

CONTENTS

- 1.學院歷史
- 2.學院設施
- 3.學院課程
- 4.學院規定
- 5.注意事項
- 6.下午行程
- 7.地址及緊急聯繫



English Fella 校內、校外學生活動



每月第一個星期五
體育競賽



每月第三個星期五
Fun Friday



每月最後一個星期五
Fella Day



偶數月最後一個星期五
BBQ Party

名額有限
先搶先贏



每月第一個星期六
跳島 2100Peso



每月第二個星期六
宿霧城市旅遊 1500 Peso

活動當週
週四前請到
Admin Office
報名繳費



每月第三個星期六
志工活動 500Peso

4.學院規定



CONTENTS

1. 學院簡介
2. 學院設施
3. 學院課程
4. 學院規定
5. 注意事項
6. 下午行程
7. 地址及聯絡電話

English Fella 規範

● 在本院研修的學員過的是社區生活這一點請銘記在心

● 在研修期間本院規章制度可能會有部分更改

請大家遵守最新的規章制度

● 希望學員們遵守規章制度，提前預祝全體學員順利畢業

門禁規範

務必留意最晚外出時間及返校時間

	J - 斯巴達	斯巴達
平日 (周一~周五)	週三、五 17點-22點	禁止外出
	最晚外出時間： 19:30	
週六	早上5點-隔天凌晨2點	
	最晚外出時間： 21:30	
週日	05:00-22:00	05:00- 18:40
	最晚外出時間： 19:30	最晚外出時間： 17:00
外出券	無	2週可使用 1 張外出券 使用時間為 平日 17點-22點 最晚外出時間： 19:30

● 國定假日※門禁時間另訂 (於大廳公佈欄確認)



CONTENTS

1. 學院歷史
2. 學院設施
3. 學院課程
4. 學院規定
5. 注意事項
6. 下午行程
7. 地址及緊急聯繫

English Fella 規範：罰款

• 與『出、缺勤』相關

罰款		
注意事項	處罰	參考
週六課程未參加	P500/堂	斯巴達Level3以下同學，兩堂=P1000
上課遲到10分鐘以上	P100	會有老師巡堂
上課遲到25分鐘以上	P300	會有老師巡堂
除了週六以外在校外過夜	P1000/晚	必須在每周五下午五點前提出申請。
自律學習未參加 (17:00-21:30=4堂)	P300/堂	每節皆會點名。
單字考試缺考	P300	
取消排定等級測驗	P500	不接收任何理由(病假例外)，不能更改，只能等到下一次原定等級測驗。
等級測驗缺考	P1000	

因身體不適，請於缺課前與護士商談 > 病假



CONTENTS

1. 學院歷史
2. 學院設施
3. 學院課程
4. 學院規定
5. 注意事項
6. 下午行程
7. 地址及緊急聯繫



CONTENTS

1. 學院歷史
2. 學院設施
3. 學院課程
4. 學院規定
5. 注意事項
6. 下午行程
7. 地址及緊急聯繫

English Fella 規範：消除罰款的方式

1. 撰寫英文作文200 字以上

可消除罰款 P200 /張。於教務處尋求 Teacher Rhoda協助。

2. 在 English Fella Facebook 發布英文短文

可消除罰款 P500 (僅限一次) 作文主題: 在 Fella 最難忘的時光。
將短文交由老師修改後，發布至 English Fella Facebook，並獲得 10 個讚後，交由教務處老師確認。

3. 參加校內競賽活動 (當周離校同學不適用)

參加者 P1000，獲得冠軍P2000同時換得Fella T-shirt；
Fella Day(英語簡報競賽) 參加者P2000。

4. 撰寫中文心得 (800 字以上)

可消除罰款 P1000，同時獲得一件 Fella T-shirt (僅限一次)
作文主題：在 Fella 最難忘的時光(非旅遊心得)，並交給該國籍經理。

5. 錄製學習心得影片

影片內容至少3分鐘，可消除罰款 P2000，並獲得一件Fella T-shirt。



CONTENTS

1. 學院歷史
2. 學院設施
3. 學院課程
4. 學院規定
5. 注意事項
6. 下午行程
7. 地址及緊急聯繫

English Fella 規範：罰款

● 與『出、缺勤』相關

若得到的罰款金額超過 P4000，將會列入黑名單不得外出

<罰款懲處步驟>

- 罰款金額若達 P2500，必須和該國籍經理面談
- 罰款金額若達 P4000，將會被列入黑名單並張貼在警衛室，不可外出
- 消除罰款後方可外出，申請消除罰款之時間須於辦公室開放時間(周一至五 8AM-5PM)
- 無法付現結清罰款，須透過學校提供消除罰款方式折抵後至 P4000 以下方得以外出



English Fella 規範：警告

● 與『生活規範』相關

CONTENTS

1. 學院歷史
2. 學院設施
3. 學院課程
4. 學院規定
5. 注意事項
6. 下午行程
7. 地址及緊急聯繫

警告		
注意事項	處罰	參考
對同學或教職員辱罵、施暴及破壞公共設施	退校處理	通知代辦及父母
發現異性同寢	退校處理	通知代辦及父母
出入異性寢室包含異性寢室樓梯	3	通知代辦及父母
於校內飲酒或發現含酒精飲料	2	校內絕對禁止攜帶、飲酒 ※凡舉在校內射擊酒精相關活動等，未主動舉發者，將連帶懲處。
沒有登出/ 登入就離開/ 進入學校 (No check out but check in)	2	請勿當忍者，務必進入警衛室輸入自己的名字登入、登出(不得替代他人)
在寢室或非吸菸區吸煙	1	請在務必待在吸菸區
在泳池邊推同學下水、做危險動作	1	禁止做危險動作
PDA在校內做親密舉動(Kiss)	1	
在房間內開伙(使用電磁爐、瓦斯爐、電湯匙等等)	1	
晚上十一點後在校園逗留、喧嘩、音樂撥放太大聲影響到他人	1	請至Cafella外的涼亭
凌晨一點後還待在涼亭Bamboo House	1	若必須使用電話，請至警衛室外



CONTENTS

1. 學院歷史
2. 學院設施
3. 學院課程
4. 學院規定
5. 注意事項
6. 下午行程
7. 地址及緊急聯繫

English Fella 規範：警告

● 與『門禁規範』相關

警告		
注意事項	處罰	參考
超過門禁時間三個小時內返校	1	請務必留意門禁時間。請考慮交通阻塞的情形，就算是只有遲到一分鐘也會有警告。
超過門禁時間三個小時後返校	2	
放假日於門禁時間外 02:00-05:00返校	2	就算填寫外宿申請也是一樣哦~
除了週六以外在外過夜	2	請向經理申請平日旅遊

警告處罰規則

※ 研修週數處以2 = 可得警告上限

例如: 研修 8周：4次警告；研修12周：6次警告；以此類推。

警告處罰規則

※警告處罰

- 剩餘 2 支警告達上限：則須與老師面談
- 剩餘 1 支警告達上限：則須與該國經理面談，並且通知代辦及父母
- 達警告上限：將禁止外出(包含假日及國定假日)
- 超過警告上限：無條件退學且無退款
 - ✓ 遭校方約談時，須簽署校規懲處同意書
 - ✓ 名字公布在黑名單上的學生，將被禁止外出
 - ✓ 若一次得到多支警告以致超過警告上限，將自動被退學
 - ✓ 不接受任何違反門禁理由，即便超過門禁一分鐘都會得到警告，請務必考量回程交通狀況

 - ✓ 警告達上限遭退學者，無任何退款，且須於一周內離校，截至離校前，校方將不再提供課程，同時不得外出，直到確認回程機票資訊



CONTENTS

1. 學院歷史
2. 學院設施
3. 學院課程
4. 學院規定
5. 注意事項
6. 下午行程
7. 地址及緊急聯繫

外出過夜規定



CONTENTS

- 1.學院歷史
- 2.學院設施
- 3.學院課程
- 4.學院規定
- 5.注意事項
- 6.下午行程
- 7.地址及緊急聯繫

● 週六外宿申請表

- ※ 僅適用於週六外夜宿使用
- ※ 填寫位置：Training Office (2F)
- ※ 填寫時間：外宿當週五 17:00 前完成 (**逾期不受理**)
- ※ 外出時間：週六 05:00 後即可外出
- ※ 返校時間：斯巴達學生必須於週日 18:40前返校(出席晚自習)

J-斯巴達學生必須於週日 22:00前返校

● 填寫假日門禁前外出旅遊申請書

- ※ 適用於週六、週日 清晨5:00以前外出旅遊使用
- ※ 向學生經理(教務處)或是經理(經理辦公室)提出申請
- ※ 填寫時間：週五 17:00 前完成 (逾期不受理)

● 平日旅遊許可書(除了週六以外在外過夜)

- ※ 適用於非假日外出旅遊使用
- ※ **必須向經理申請後，經由副校長允許後才可申請**
- ※ 根據校規，平日嚴禁外出。故計畫於平日旅行者會得到
1000 披索 / 天的罰款，請各位同學斟酌。



CONTENTS

- 1.學院歷史
- 2.學院設施
- 3.學院課程
- 4.學院規定
- 5.注意事項
- 6.下午行程
- 7.地址及緊急聯繫

退款相關規定

- 4週以外剩餘費用50% (學費+寢室費)
 - ※ 如總共研修 8 週，已上課 2 週，則退費金額為 1 週
 - ※ 如總共研修 10 週，已上課 3 週，則退費金額為 1.5 週
- 申請退款當周不含在4周內
- 研修課程不得轉讓他人
- 如被學校退學,學校概不退款



CONTENTS

1. 學院歷史
2. 學院設施
3. 學院課程
4. 學院規定
5. 注意事項
6. 下午行程
7. 地址及緊急聯繫

English Fella 生活規範提醒

- 離開寢室時請**關閉**寢室燈以及空調
- 於寢室內飲食，若未完食，請將其冰置冰箱或丟棄於房外垃圾桶，避免螞蟻出沒或滋生蚊蟲
- 請做好垃圾分類：
可生物分解 Biodegradable
不可生物分解 Non-biodegradable



CONTENTS

- 1.學院歷史
- 2.學院設施
- 3.學院課程
- 4.學院規定
- 5.注意事項
- 6.下午行程
- 7.地址及緊急聯繫

其他規範

- 學生證ID Card

※新生請於本週二或三至Head Teachers' Office領取

※ ID Card 遺失補卡一張200Peso

- 鎖頭100Peso押金

※於結清時歸還至Admin Office

※若遺失將扣除100Peso押金

- 寢室鑰匙遺失須扣 200 Peso押金

※請於離校當日歸還警衛室，會退還P200押金

- 離校前一周周四將舉行「離校說明會」

(請務必留意Line或是微信群組通知集合時間)

5. 注意事項

預防財物失竊



CC



1. 木製鎖櫃
2. 行李箱
3. Admin Office
4. 保險箱(單人房限定)



若未使用上述內容物保管貴重物品，發生物品遺失或失竊情況，校方將不會負任何責任

健康相關

- 室內、外溫差大，建議隨身攜帶輕薄外套以防感冒或登革熱
- 盡量避免食用生食（如生魚片等，可避免腸炎弧菌）
- 出吃飯時確認**食物是否熟透與清潔**
(特別是禽類、海鮮與冰塊等，可避免大腸桿菌感染)
- 建議初到宿霧且未滿一周，儘量不要到外用餐，避免腸胃不適(阿米巴病毒)
- **請勿逗弄或是餵食貓、狗以避免遭抓、咬傷(狂犬病、破傷風)**
- 如感覺身體不適請及時聯繫駐校護士
- 就醫流程：
 1. 請聯繫校方人員(護士或該國經理)
 2. 由護士先行撥打電話至醫院預約看診 (17:00後及假日僅有急診室)
 3. 學生需自行準備看診費用，至少約3000Peso現金不等
(來回交通費+掛號費+藥費+申請診斷證明)
 4. 由護士或學生經理陪同前往就醫



CONTENTS

- 1.學院歷史
- 2.學院設施
- 3.學院課程
- 4.學院規定
- 5.注意事項
- 6.下午行程
- 7.地址及緊急聯繫



CONTENTS

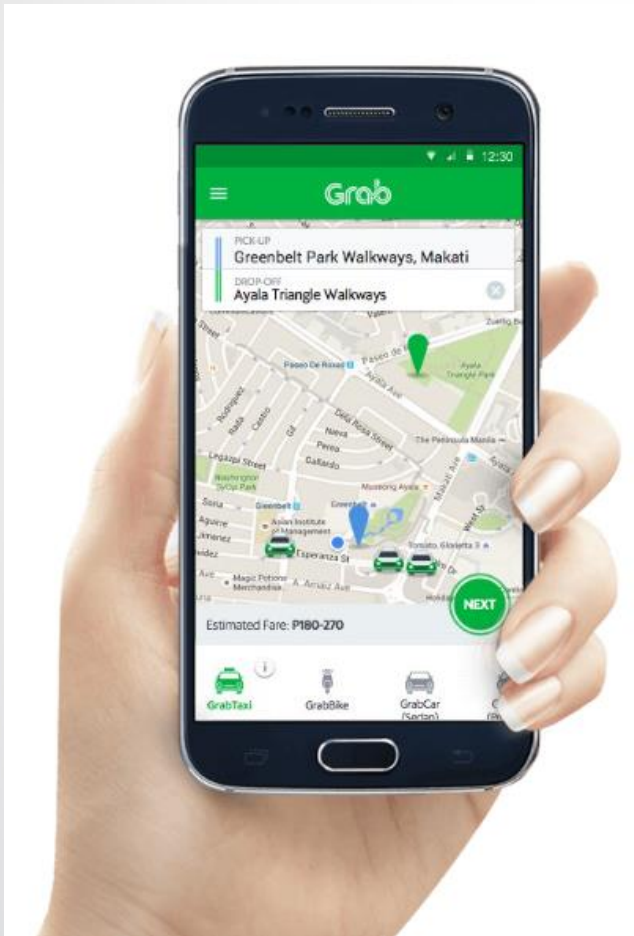
1. 學院歷史
2. 學院設施
3. 學院課程
4. 學院規定
5. 注意事項
6. 下午行程
7. 地址及緊急聯繫

意外事件相關

- 減少首飾及配件，也隨時注意四周的人，盡量穿著樸素為主
- 任何時間**避免單獨外出**，也不要過度飲酒以免發生危險
- 前往按摩放鬆時，請特別保護自己，尤其女性同學盡量選擇女性按摩師
- 貧富差距大，故路上隨處可見Beggar，錢不露白是保護自己的最佳方法
- 搭乘「吉普尼」時請隨時注意自己的隨身物品，避免遭竊
- **避免搭乘三輪車或機車**
- 搭計程車時盡量準備零錢，菲律賓的計程車司機大多不喜歡找錢，有時候會以沒有零錢等藉口多收車費



GRAB TAXI



1. 透過App下載GRAB叫車軟體(QR code)
2. 請選擇Grab Car(價格固定)或Grab Taxi(跳表計算)
3. 請選擇地圖上的所在地以及目的地
4. 得到計程車情報後稍待計程車來接送
5. 下車前請務必確認手機及貴重物品是否遺落



6. 今日下午行程



CONTENTS

- 1.學院歷史
- 2.學院設施
- 3.學院課程
- 4.學院規定
- 5.注意事項
- 6.下午行程
- 7.地址及緊急聯繫

Robinson Supermarket

- 請於指定時間於餐廳門口集合
 - ※ 集合時間為Fella Time
- 外匯兌換
 - ※ 請準備當地需支付費用及生活費
 - ※ 匯率約為 100 USD \approx 5,100 Peso
 - ※ 請特別留意兌換前及兌換後金額，清點後再離開櫃台
- 購買個人日常生活用品(14:00)
- 採購結束後(15:30)，由學生經理統一帶大家回學校
- 返校後請至Admin Office 總務處(2F) 繳交當地費用後，帶著繳費收據於教務處領取教材(餐廳旁1F辦公室)



English Fella Extra fee 介紹(30D)



CONTENTS

- 1.學院歷史
- 2.學院設施
- 3.學院課程
- 4.學院規定
- 5.注意事項
- 6.下午行程
- 7.地址及緊急聯繫

期間	教材費	保證金	簽證延長費	ACR I-CARD	綜合管理費	SSP	Total
4周 以下	待定	2,000 P	-	-	一周250 P	6,500 P	約 10,500 P
4周	2,750 P	3,000 P	4,910 P	3,300 P	1,000 P	6,500 P	約 13,250 P
8周	2,750 P	3,000 P	7,850 P	3,300 P	2,000 P	6,500 P	約 22,460 P
12周	2,750 P	4,000 P	10,790 P	3,300 P	3,000 P	6,500 P	約 27,400 P
16週	3,300 P	4,000 P	13,730 P	3,300 P	4,000 P	6,500 P	約 31,890 P
20週	3,850 P	4,000 P	16,670 P	3,300 P	5,000 P	6,500 P	約 36,380 P

※ 保證金將於歸國前結算及歸還

English Fella Extra fee 介紹(59D)



CONTENTS

- 1.學院歷史
- 2.學院設施
- 3.學院課程
- 4.學院規定
- 5.注意事項
- 6.下午行程
- 7.地址及緊急聯繫

期間	教材費	保證金	簽證延 長費	ACR I-CARD	綜合管 理費	SSP	Total
4周 以下	待定	2,000 P	-	-	一周250 P	6,500 P	約 10,500 P
4周	2,750 P	3,000 P	-	-	1,000 P	6,500 P	約 13,250 P
8周	2,750 P	3,000 P	-	-	2,000 P	6,500 P	約 14,250 P
12周	2,750 P	4,000 P	4,910 P	3,300 P	3,000 P	6,500 P	約 24,460 P
16週	3,300 P	4,000P	7,850 P	3,300 P	4,000 P	6,500 P	約 28,950 P
20週	3,850 P	4,000P	10,790 P	3,300 P	5,000 P	6,500 P	約 33,440 P
24週	4,400 P	4,000 P	13,730 P	3,300 P	6,000 P	6,500 P	約 37,930 P

※ 保證金將於歸國前結算及歸還



CONTENTS

1. 學院歷史
2. 學院設施
3. 學院課程
4. 學院規定
5. 注意事項
6. 下午行程
7. 地址及緊急聯繫

空調費用計費方式說明

● 空調使用費(以日8小時計算)

時間 / 期間	備註	金額
1 小時	1 kW X 15P	15 P
1 日	15 P X 8 小時	120 P
1 個月	120 P X 30天	3,600 P

● 結算空調費用(1個月)

寢室	計算方法	使用金額
2 人間	3,600 P 2人	1,800 P
3 人間	3,600 P / 3人	1,200 P

7.學院地址及緊急聯繫



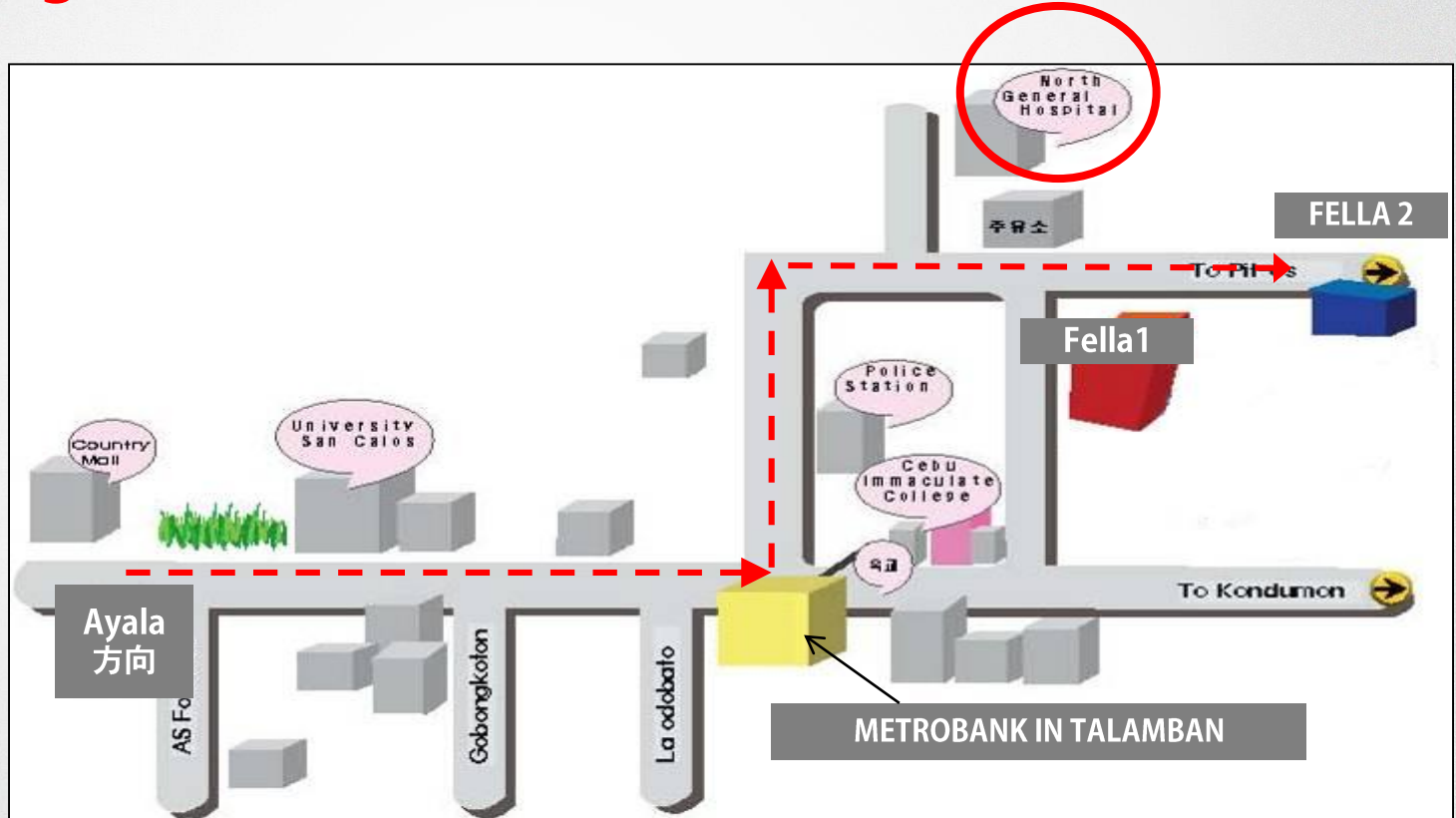
學校地址及地圖

※North General Hospital

Tigbao Barangay Talamban, Cebu City, Philippines

CONTENTS

1. 學院歷史
2. 學院設施
3. 學院課程
4. 學院規定
5. 注意事項
6. 下午行程
7. 地址及緊急聯繫





CONTENTS

1. 學院歷史
2. 學院設施
3. 學院課程
4. 學院規定
5. 注意事項
6. 下午行程
7. 地址及緊急聯繫

中文經理緊急聯絡電話

- 二校區經理 Heather : 0995 – 410 – 8562
- 二校區經理 Eva : 0956– 963 – 0153
- 一校區經理 Lynda : 0966 – 741 – 7880



● 緊急問題三步驟

1. 尋求身邊同學第一線幫助
 2. 尋求警衛協助
 3. 電話聯繫經理
- (請務必用電話連繫!)



CONTENTS

1. 學院歷史
2. 學院設施
3. 學院課程
4. 學院規定
5. 注意事項
6. 下午行程
7. 地址及緊急聯繫

English Fella2 Line群組



請務必留意LINE群組訊息

English Fella 部落格



<https://fellatw.com/>

English Fella IG



englishfellataiwanofficial



English Fella Facebook

CONTENTS

- 1. 學院歷史
- 2. 學院設施
- 3. 學院課程
- 4. 學院規定
- 5. 注意事項
- 6. 下午行程
- 7. 地址及緊急聯繫



www.facebook.com/englishfella

不定期更新Fella最新消息及英文學習秘訣



CONTENTS

1. 學院歷史
2. 學院設施
3. 學院課程
4. 學院規定
5. 注意事項
6. 下午行程
7. 地址及緊急聯繫

English fella

努力為您提供最好的學習環境